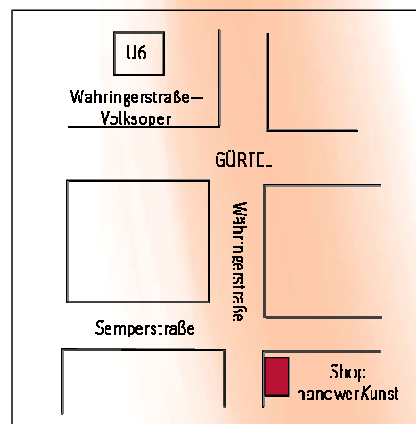


Erreichbarkeit

So kommen Sie zum Shop handwerKunst:

Linie U6, Währinger Straße/Volksoper, 5 Minuten Fußweg entlang der Währinger Straße bis zum Geschäftseingang Ecke Währinger Straße 77/Semperstraße

Straßenbahnlinie 40, 41, 42 ab U2-Station Schottentor bis Station Währinger Straße/Volksoper, 5 Minuten Fußweg entlang der Währinger Straße bis zum Geschäftseingang Ecke Währinger Straße 77/Semperstraße



www.wienersozialdienste.at

Shop handwerKunst
1180 Wien
Währinger Straße 77
Tel. +43 [1] 981 21 DW 1070
shopws@wiso.or.at

WS
Wiener Sozialdienste

Shop handwerKunst



GEMEINSAM FÜR MENSCHEN

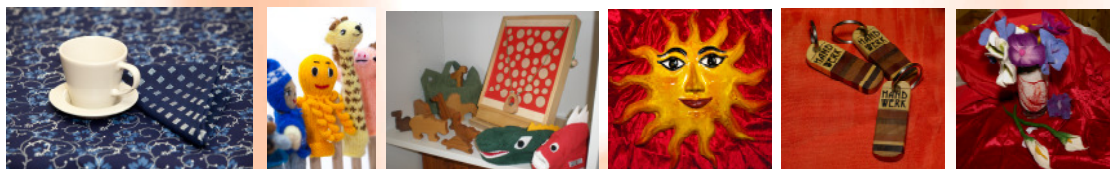
Der Shop handwerKunst

Der Shop handwerKunst ist eine von den Wiener Sozialdiensten geführte Plattform für den Verkauf von Produkten, die in Werkstätten gemeinnütziger und sozial-ökonomischer Betriebe hergestellt werden.

Angebot

Das Warenangebot besteht aus verschiedenen, in liebevoller Detailarbeit hergestellten Produkten, die von psychisch kranken, behinderten und langzeitarbeitslosen Personen in reiner Handarbeit hergestellt werden.

Kreativität, Teamarbeit und Sorgfalt stehen dabei im Mittelpunkt.



Sie finden bei uns im Shop eine große Auswahl an extravaganen Modeaccessoires, ausgefallene Einrichtungsgegenstände, Tischwäsche und Seidentücher im Blaudruck, farbenfrohe Utensilien für Schule und Büro, sowie pädagogische und therapeutische Spiele und Hilfsmittel, die Sie bei Bedarf im Alltag unterstützen können.

Öffnungszeiten

Der Shop handwerKunst hat zu folgenden Zeiten für Sie geöffnet:

Montag bis Freitag von 10:30-18:00 Uhr
Samstag von 09:00-14:00 Uhr

Unser Leitmotiv

Mit Ihrem Einkauf unterstützen Sie den Fortbestand gemeinnütziger Werkstätten, die Menschen mit psychischen Erkrankungen, körperlichen und geistigen Behinderungen, sowie langzeitarbeitslosen Personen ein sinnvolles und kreatives Arbeiten ermöglichen.

Kontakt/Information

Wenn Sie Fragen zu unseren Produkten haben oder ein spezielles Produkt suchen, wenden Sie sich bitte an unsere Verkaufsberaterinnen:

Tel. + 43 [1] 981 21 DW 1070 oder
shopws@wiso.or.at

Für organisatorische Fragen und andere Auskünfte wenden Sie sich bitte an die Assistentin der Geschäftsführung der Wiener Sozialdienste:

Adelheid Szauerzopf
Tel. + 43 [1] 981 21 DW 1020 oder
adelheid.szauerzopf@wiso.or.at